

株式の状況(平成23年9月30日現在)

株式数

- 1. 発行可能株式総数 …………… 300,000,000 株
- 2. 発行済株式の総数 …………… 117,847,500 株

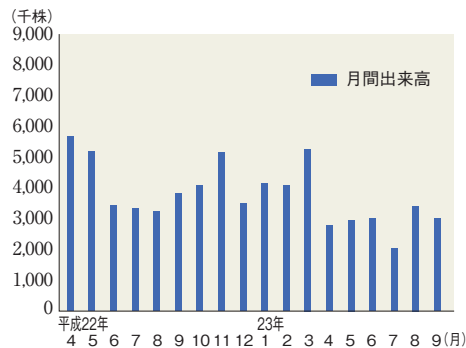
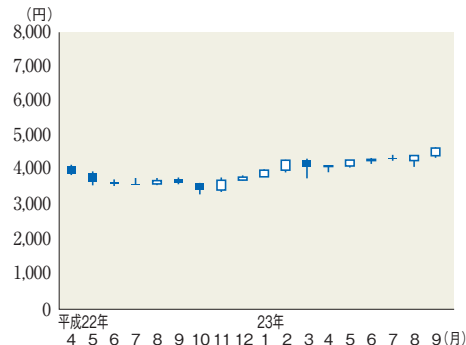
株主数 …………… 14,230 名

大株主

株主名	持株数(千株)	持株比率(%)
ステートストリートバンクアンドトラストカンパニー	8,052	6.83
日本マスタートラスト信託銀行株式会社(信託口)	5,933	5.03
日本トラスティ・サービス信託銀行株式会社(信託口)	5,603	4.75
明治安田生命保険相互会社	3,718	3.15
株式会社 鶴鳴荘	3,298	2.79
公益財団法人小野奨学会	3,285	2.78
あいおいニッセイ同和損害保険株式会社	2,458	2.08
SSBT 0005 OMNIBUS ACCOUNT - TREATY CLIENTS	1,877	1.59
株式会社三菱東京UFJ銀行	1,728	1.46
日清食品ホールディングス株式会社	1,628	1.38

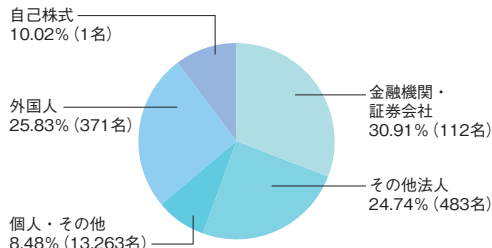
(注)当社は、自己株式11,816千株を保有しておりますが、上記大株主には記載しておりません。

株価および株式売買高の推移 (大阪証券取引所)

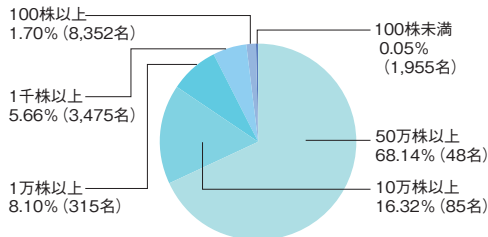


株式の分布状況

所有者別の割合



所有株数別の割合



(注)比率は、小数点第3位以下を切り捨てているため、所有者別あるいは所有株数別の各項目の比率を加算しても100%になりません。